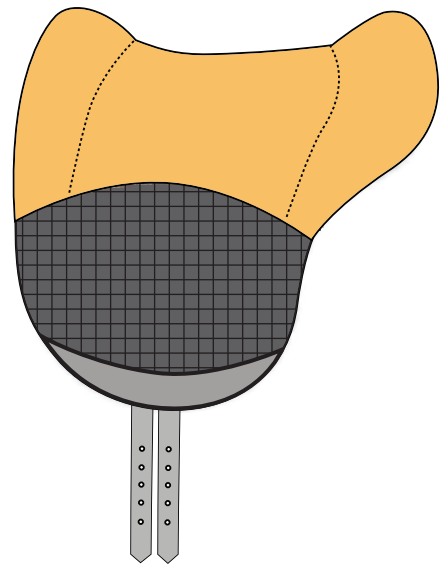


Der **Grandeur Fellsattel** besteht aus vier zusammengesetzten Einzelteilen:

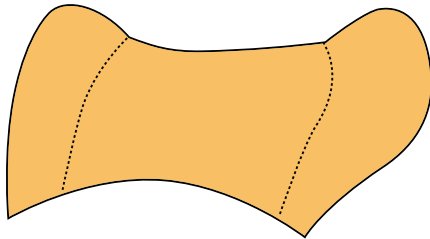
- Lammfellsitz
- Sattelaufbau mit jeweils drei Kammern pro Seite
- und zwei austauschbaren Sattelblättern

Bügelriemen mit Klettaufhängung optional

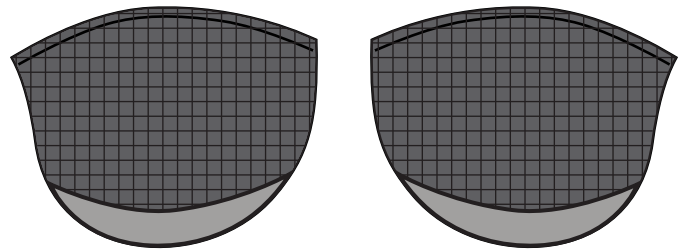


### Lammfellsitz

Australisches, qualitativ hochwertiges und besonders dichtes Lammfell in Naturfarbe (Haarlänge ca. 3,5cm)

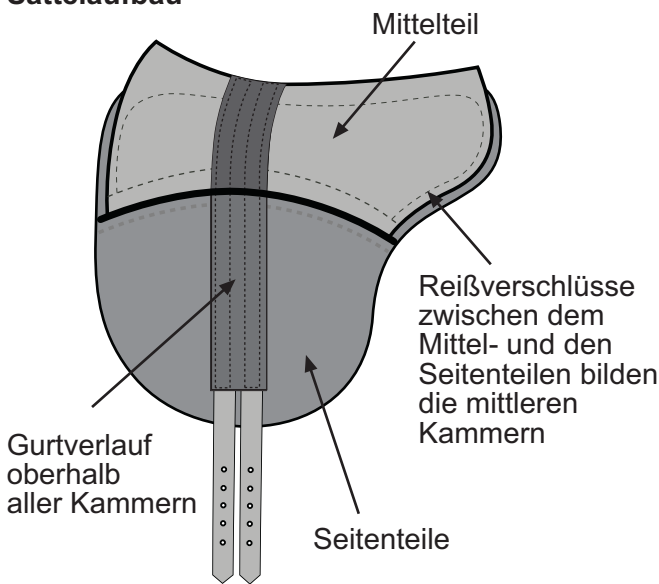


### Sattelblätter (aus Steppstoff in Grandeur-Qualität)



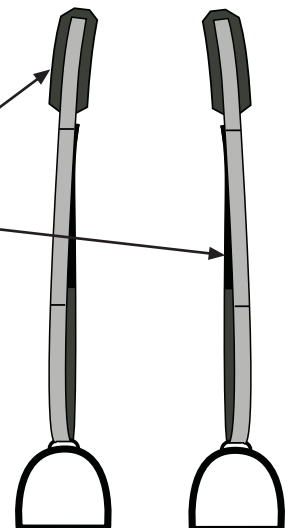
Die Sattelblätter werden mit Klettverschluss am Sattel fixiert und sind beliebig auswechselbar

### Sattelaufbau



### Steigbügelriemen

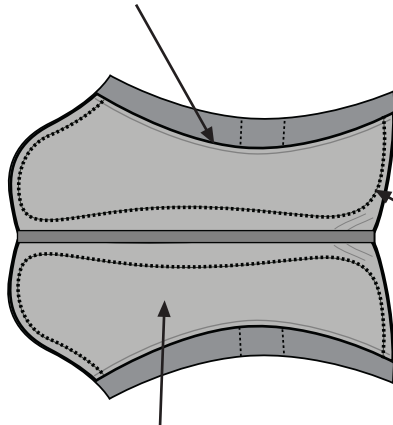
Klettverschluss zum Aufhängen und Längenverstellen



Das Trägermaterial der Seitenteile ist ein besonders robustes und strapazierfähiges Nadelflies aus Polyporpylen in Feinfasern-Qualität. Der Mittelteil wird aus widerstandsfähigem Autobezugstoff hergestellt.

## Mittelteil (Unterseite)

Kammern für die Sitzpolsterung

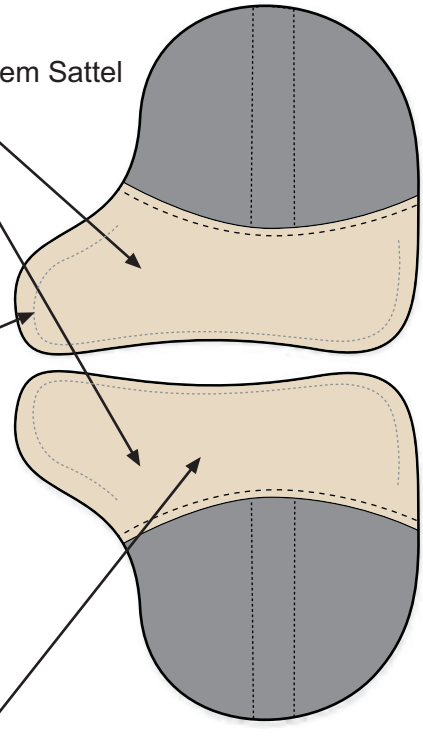


Kammern zwischen dem Mittel- und den Seitenteilen

## Seitenteile (Unterseite)

Kammern unter dem Sattel

Reißverschluss

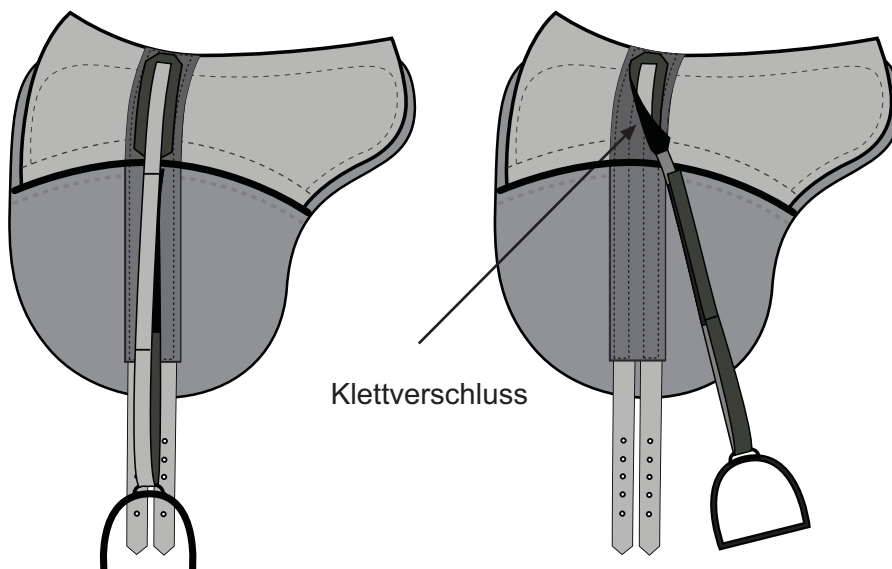


Die Unterseite in der Sattellage wurde mit einem widerstandsfähigem Webpelz realisiert.

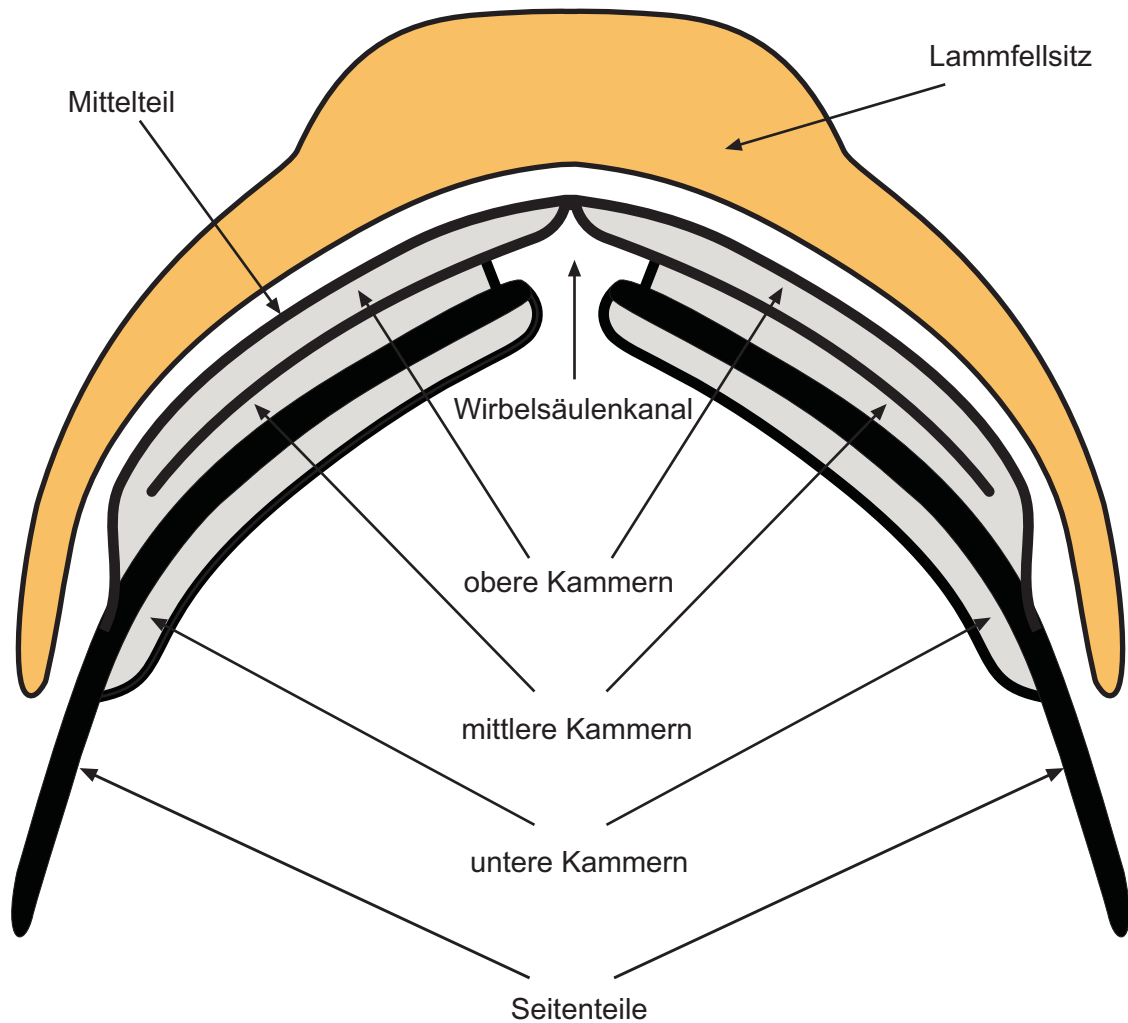
## Bügelabhängung

Die Bügelriemen sind flach mit Klettverschluss am Sattel fixiert und lösen sich bei einseitigem und/oder im schrägen Winkel kommenden Zug vom Sattel ab.

Diese "Sicherheitsbügelabhängung" eignet sich nicht zum Aufsteigen!  
Bitte verwenden Sie zum Aufsteigen einen Hocker oder eine andere Aufsteighilfe.  
Leichttraben ist kein Problem.



## Kammersystem im Querschnitt



### **Pflegehinweise:**

Bitte reinigen Sie den Sattel und das (trockene) Lammfellteil möglichst nur mit dem Staubsauger!

Durch gründliches absaugen mit dem Staubsauger-Rohr oder einer schmalen Düse bleibt das Fell länger schön!

Ansonsten waschen Sie das Lammfellteil bitte nur schonend mit der Hand und verwenden ein Spezial Lammfellwaschmittel.

Lammfell muss langsam trocknen!  
Legen sie es nicht in die Sonne oder auf die Heizung.

Die Sattelblätter können ganz normal bis 30° in der Maschine gewaschen werden.

Empfehlen würden wir aber auch hier die Handwäsche, damit sich keine Flusen im Klettverschluss verfangen!